



# **KORONAVIRUS** info

**Kaj lahko in česa ne?**  
Ključne informacije



MESTNA OBČINA NOVA GORICA

# NUJNI UKREPI ZA SAMOZAŠČITO

Vir: Nacionalni inštitut za javno zdravje  
[www.nijz.si](http://www.nijz.si)



**KORONAVIRUS**  
info



Izogibajte se tesnim stikom z bolnimi ljudmi, ki kašljajo ali kihajo.



Kašljajte in kihajte v rokav ali robec, ne v roko. Uporabljeni robec nemudoma odvrzite v zaprt koš za smeti in si roke umijte z vodo in milom.



Ne dotikajte se oči, nosu in ust, ne da bi si predhodno umili roke.



Redno si umivajte roke z vodo in milom vsaj 20 sekund ali uporabite alkoholno razkužilo po kašljanju/kihanju, pred jedjo ali pripravo hrane, po uporabi stranišča in po dotikanju površin na javnih mestih.



Poskrbite za redno zračenje zaprtih prostorov.



Izogibajte se stikom z ljudmi: bodite vsaj 1,5 m oddaljeni od drugih, zlasti od tistih, ki kašljajo in kihajo.



Ravnajte odgovorno in zaščitite sebe, svoje bližnje in najbolj ranljive skupine.

# POSEBNA PRIPOROČILA ZA STAREJŠE



**KORONAVIRUS**  
info

Starejši ljudje in ljudje s kroničnimi boleznimi (kot so astma, diabetes, srčne bolezni ipd.) so bolj podvrženi težji bolezni po okužbi z novim koronavirusom.

**Zato vas prosimo, da ste še posebej previdni in upoštevate nujne ukrepe za samozaščito, predvsem pa ostanite doma in se izogibajte telesnim stikom z drugimi.**

## **V PRIMERU SUMA OKUŽBE**

Ostanite doma in pokličite osebnega zdravnika ali Zdravstveni dom Nova Gorica

**na telefonsko številko 051 656 580 ali 051 656 588**

**pon-čet 8.00-20.00 · pet 8.00-15.00**

**oziroma dežurno službo na 05 330 11 17.**

# POSEBNA PRIPOROČILA ZA STAREJŠE



**KORONAVIRUS**  
info

## NUJNA OSKRBA NA DOMU

je namenjena starejšim osebam in osebam v samoizolaciji, ki se same ne morete oskrbovati preko pomoči sorodnikov, prijateljev in znancev oziroma ne smete zapustiti doma.

**Nujna oskrba na domu vključuje:**

• **NAJNUJNEJŠA ŽIVILA, ZDRAVILA  
in HIGIENSKE PRIPOMOČKE**

• **TOPLE OBROKE**

**Pokličite na 05 335 01 07 med 8.00 in 15.00.**

**Poskrbeli bomo za vas!**

## PSIHOLOŠKA PODPORA

Trenutna epidemiološka situacija lahko prinaša občutke stiske, strahu in negotovosti.

Če se želite o tem pogovoriti s psihologom,

pokličite na **041 426 469**

**ob delavnikih med 8.00 in 20.00**

# DRŽAVNI KLICNI CENTER ZA INFORMACIJE O KORONAVIRUSU

na brezplačni  
telefonski številki **080 14 04**  
vsak dan med 8.00 in 20.00



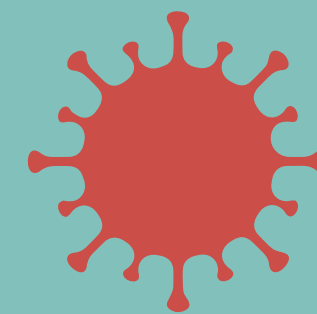
**KORONAVIRUS**  
info

## KLJUČNE INFORMACIJE IN PRIPOROČILA ZA ZAŠČITO ZDRAVJA

na spletni strani Nacionalnega inštituta  
za javno zdravje – NIJZ

[www.nijz.si](http://www.nijz.si)

# V PRIMERU SUMA OKUŽBE



**KORONAVIRUS**  
info

**Ostanite v domači oskrbi  
in pokličite osebnega zdravnika  
ali Zdravstveni dom Nova Gorica:**

- za odrasle: **051 656 580** ali **051 656 588**  
pon–čet 8.00–20.00 · pet 8.00–15.00
- za otroke: **051 656 509**  
pon–pet 8.00–15.00
- v preostalem času (dežurna služba):  
**05 330 1117**

# NUJNA OSKRBA NA DOMU



**KORONAVIRUS**  
info

Namenjena osebam v samoizolaciji in starejšim osebam, ki nimajo druge možnosti oskrbe z najnujnejšo hrano, zdravili in s higienskimi pripomočki.

**Pokličite na**

**telefonsko številko 05 335 01 07**

**vsak dan med 8.00 in 15.00.**



# **NUJNO VARSTVO OTROK NA DOMU**



**KORONAVIRUS**  
info

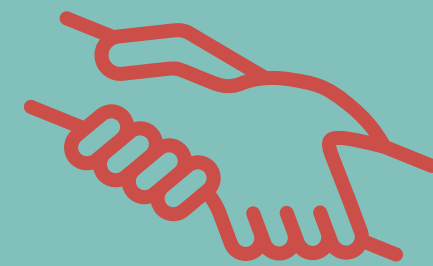
Namenjeno staršem, ki ste zaposleni v nujni infrastrukturi (zdravstvo, varnost, energetika, oskrba, komunala ipd.).

**Pokličite ravnatelja  
vrtca oziroma šole,  
kamor je otrok vpisan.**

**Nujno varstvo otrok na domu  
poteka med 6.30 in 16.00.**



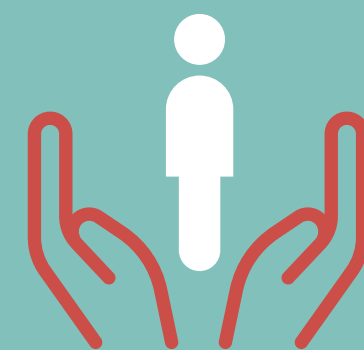
# PSIHOLOŠKA PODPORA



**KORONAVIRUS**  
info

V kolikor imate občutke stiske, strahu in negotovosti, se lahko pogovorite s psihologom Zdravstvenega doma Nova Gorica.

**Pokličite na telefonsko številko 041 426 469 ali pišite na [psihologckz@zd-go.si](mailto:psihologckz@zd-go.si) ob delavnikih med 8.00 in 20.00.**



**KORONAVIRUS**  
info

# **PRVA SOCIALNA POMOČ**

V primeru socialne stiske in težav se lahko obrnete za pomoč na novogoriško enoto Centra za socialno delo Severna Primorska.

**Pokličite na telefonsko številko 041 702 427 ali 05 330 29 00**  
**pon, tor, čet 8.00–15.00 ·**  
**sre 8.00–17.00 · pet 8.00–13.00.**

# V KATERIH PRIMERIH LAHKO ZAPUSTIM DOM?



Skladno z novim vladnim Odlokom o začasni splošni prepovedi gibanja in zbiranja ljudi na javnih mestih in površinah v Republiki Sloveniji ter prepovedi gibanja izven občin je v **gibanje, dostop in zadrževanje na javnem kraju ob upoštevanju ohranjanja varne razdalje do drugih oseb za posameznike dovoljeno za:**

- prihod in odhod na delo ter izvajanje delovnih nalog,
- opravljanje gospodarskih, kmetijskih in gozdarskih dejavnosti,
- odpravljanje neposredne nevarnosti za zdravje, življenje in premoženje,
- varstvo in pomoč osebam, ki so potrebne podpore, oziroma zaradi oskrbe ali nege družinskih članov,
- dostop do lekarn, zdravstvenih in sanitarnih storitev,
- dostop do tujih diplomatskih in konzularnih predstavništev,
- dostop do storitev za nujne primere,
- dostop do izvajanja nalog, povezanih z delovanjem pravosodnih organov,
- dostop do storitev za osebe s posebnimi potrebami.

V času razglašene epidemije COVID-19 je **posameznik s stalnim in začasnim prebivališčem lahko nastanjen samo na enem naslovu prebivanja in se ne sme seliti med obema prebivališčema.**

# V KATERIH PRIMERIH LAHKO ZAPUSTIM DOM?



**KORONAVIRUS**  
info

**Gibanje, dostop in zadrževanje na javnem kraju V OBČINI  
PREBIVALIŠČA je ob upoštevanju ohranjanja varne razdalje  
do drugih oseb za posameznike dovoljeno za dostop do:**

- trgovin z živili in neposredne kmetijske prodaje,
- drogerij in drogerijskih marketov,
- prodaje medicinskih proizvodov in zdravstvenih pripomočkov ter sanitarnih pripomočkov,
- mest za prodajo hrane za živali,
- prodaje in vzdrževanje varnostnih proizvodov in proizvodov za nujne primere,
- kmetijskih trgovin, vključno s klavnicami, in trgovin za prodajo semen, krmil in gnojil,
- bencinskih črpalk,
- bank in pošt,
- dostavnih, čistilnih in higienskih storitev,
- komunalnih storitev za opravljanje z odpadki,
- avtomobilskih servisov in servisov kmetijske in gozdarske mehanizacije in opreme,
- vrtnarij, drevesnic in cvetličarn,
- prodajaln, ki v pretežni meri prodajajo gradbeno-inštalaterski material, tehnično blago ali pohištvo,
- specializiranih prodajaln za prodajo avtomobilov in koles,
- kemičnih čistilnic in servisih delavnic, v katerih se opravljajo storitve popravil in vzdrževanja tehničnega blaga,
- servisnih delavnic, v katerih se opravljajo storitve popravil in vzdrževanja motornih vozil in koles (npr. vulkanizerske, avtoličarske, avtokleparske, delavnice za popravilo koles),
- mest za opravljanje tehničnih pregledov.

**Pri gibanju in zadrževanju na zaprtem javnem kraju je ob upoštevanju ohranjanja varne razdalje do drugih oseb obvezna uporaba zaščitne maske ali druge oblike zaščite ustnega in nosnega predela (šal, ruta ali podobna oblika zaščite, ki prekrije nos in usta) ter je obvezno razkuževanje rok. Razkužila mora zagotoviti ponudnik storitev.**

# V KATERIH PRIMERIH LAHKO ZAPUSTIM OBČINO?



**KORONAVIRUS**  
info

**Če storitve niso zagotovljene v občini prebivališča, je dostop dovoljen v drugo občino, vendar le do najbližje dostopne storitve po javni cesti ali javni poti.**

**Posameznikom in skupinam oseb, če gre za ožje družinske člane ali člane skupnega gospodinjstva, je zaradi izvajanja vzdrževalnih del ali sezonskih opravil dovoljen prihod, odhod in zadrževanje na zasebnem zemljišču ali objektu izven občine prebivališča.**

**Dostop na zasebno zemljišče ali objekt je dovoljen le po najbližji javni cesti ali javni poti. Posameznik mora imeti pri sebi izpisek iz zemljiške knjige ali drugo listino, s katero dokazuje pravico do uporabe tega zemljišča ali objekta, in lastnoročno podpisano čitljivo izjavo, ki jo lahko najdete tudi na spletni strani Mestne občine Nova Gorica.**

**V času zadrževanja na zasebnem zemljišču ali bivanja v objektu se mora posameznik izogibati stikom z drugimi posamezniki ali skupinami oseb, razen z ožjimi družinskimi člani ali člani skupnega gospodinjstva.**



## ALI GREM LAHKO NA SPREHOD?



**DA.** Posameznik se lahko rekreira, družina gre lahko na sprehod, tudi s hišnimi ljubljenci, vendar **le v občini prebivališča**. Skupaj se lahko na javnih krajih zadržujejo in sprehajajo osebe, ki živijo v skupnem gospodinjstvu. Pri tem morajo zagotoviti varno razdaljo do gibanja drugih.

## ALI SE LAHKO SPREHAJAM PO MESTU?

**NE.** Sprehajanje po mestu ni enako sprehajanju po javnem parku in drugih sprehajalnih površinah. Vladni odlok dovoljuje, da dostopamo do najbližje parkovne, sprehajalne površine, najbližjega gozda in tam opravimo sprehod, ki smo ga načrtovali.



**KORONAVIRUS**  
info

# ALI LAHKO IZVAJAM ŠPORTNO- REKREACIJSKO DEJAVNOST?

**DA.** Posameznik lahko ob upoštevanju ohranjanja varne razdalje do drugih oseb **na prostem oziroma odprtih javnih krajih v občini prebivališča izvaja športno-rekreacijsko dejavnost individualnega značaja** (npr. tek, kolesarjenje, golf, joga) ali izvaja takšno **športno-rekreacijsko dejavnost, pri kateri ob običajnem izvajanju ni mogoč stik z drugimi posamezniki** (npr. tenis, badminton, balinanje). Prepovedano je izvajanje individualnih adrenalinskih športov.



# ALI LAHKO POSEDAM NA KLOPCAХ IN JAVNIH STOPNIŠČIH PO MESTU?



KORONAVIRUS  
info

**NE,** posedanje na klopcah in javnih stopniščih po mestu ni dovoljeno, razen iz izredno opravičljivih razlogov, kot na primer slabo počutje.

# ALI LAHKO NA JAVNIH POVRŠINAH UPORABLJAMO OTROŠKA IGRALA IN ŠPORTNE NAPRAVE?

**NE.** Na območju Mestne občine Nova Gorica velja prepoved uporabe otroških igrišč ter fitnes naprav na javnih površinah. Za kršitelje je predvidena **globa od 1.000 do 3.000 evrov.**

# ALI SE LAHKO DRUŽIM NA PROSTEM S PRIJATELJI IN SORODNIKI?



KORONAVIRUS  
info

**NE.** Druženje je na prostem prepovedano. Dovoljeno je zgolj druženje ožje družine ali članov skupnega gospodinjstva, vendar ne več kot 5 članov istočasno.

# ALI LAHKO GREM NA OBISK K DRUŽINI, STARŠEM, ČE POTREBUJEJO MOJO POMOČ?

**DA.** Posameznik lahko gre na obisk, ko gre za nujno pomoč osebam, ki potrebujejo podporo, a to mora opraviti sam, ne v skupini.



**KORONAVIRUS**  
info

# ALI LAHKO OBIŠČEM IZBRANEGA OSEBNEGA ZDRAVNIKA?

**NE.** V Zdravstvenem domu Nova Gorica je dostop do vseh zdravnikov v vseh ambulantah, tudi koncesionarskih, omejen.

**V primeru, da nujno potrebujete dostop do zdravnika, najprej po telefonu pokličite v ambulanto svojega izbranega zdravnika, kjer boste prejeli vse odgovore glede vašega zdravstvenega stanja in drugih potreb. V kolikor potrebujete zdravstven nasvet izven ordinacijskega časa svojega zdravnika, je na voljo dežurna telefonska številka 05 330 11 17.**

# ALI LAHKO OBIŠČEM IZBRANEGA OSEBNEGA ZOBOZDRAVNIKA?



KORONAVIRUS  
info

**NE.** V Zobozdravstvenem domu (ZDZV) Nova Gorica sta organizirani **2 dežurni ambulanti za paciente z bolečinami.**

**Prva je namenjena zdravim pacientom** in deluje od ponedeljka do petka od 7.30 do 13.30 in od 14.00 do 20.00 ter ob sobotah, nedeljah in praznikih od 8.00 do 14.30, telefon **05 335 55 34**, e-naslov **dezurna.ambulanta@zdzv-ng.si**, na lokaciji: levi vhod ZDZV Nova Gorica, Stomatološka poliklinika, Gradnikove brigade 7, Nova Gorica, klet, dežurna ambulanta.

**Druga je namenjena za sprejem pacientov z znaki okužbe dihal** in deluje vse dneve v tednu od 8.00 do 14.30, telefon **05 335 55 17**, na lokaciji: desni vhod ZDZV Nova Gorica, Stomatološka poliklinika, Gradnikove brigade 7, Nova Gorica, pritličje.



**KORONAVIRUS**  
info

# ALI LAHKO OPRAVIM REGISTRACIJO AVTOMOBILA?

**DA.** Vlada RS je z 20. aprilom odpravila prepoved opravljanja tehničnih pregledov in ostalih postopkov v zvezi z registracijo motornih vozil ter delo v tahografskih delavnicah v Republiki Sloveniji.

**Veljavnost prometnih dovoljenj, vključno z zavarovanjem motornih vozil, je v vsakem primeru podaljšana do 19. junija 2020.**

# ALI SMEM V TRGOVINO?



**DA.** Vendar lahko nakup v prodajalnah z živili v času med 8.00 in 10.00 opravijo izključno ranljive skupine (npr. invalidi, nosečnice, starejši od 65 let). Starejši od 65 let lahko opravijo nakup samo v tem času ter zadnjo uro delovnega časa prodajalne z živili, svojo starost izkazujejo z osebnim dokumentom.

V prodajalnah, ki v pretežni meri prodajajo gradbeno-inštalaterski material, tehnično blago ali pohištvo, lahko nakup v času med 8.00 in 9.30 opravijo izključno ranljive skupine. Starejši od 65 let lahko opravijo nakup samo v tem času, po potrebi izkazujejo svojo pravico do nakupa v tem rezerviranem terminu z osebnim dokumentom.

Ob upoštevanju ohranjanja varne razdalje do drugih oseb je obvezna uporaba zaščitne maske ali druge oblike zaščite ustnega in nosnega predela (šal, ruta ali podobna oblika zaščite, ki prekrije nos in usta) ter je obvezno razkuževanje rok. Razkužila mora zagotoviti ponudnik storitev.





**KORONAVIRUS**  
info

# KAKO RAVNAM PRI UPORABI DVIGALA?

Uporaba dvigala predstavlja tveganje za prenos okužbe, zato **kabino dvigala uporabljajte posamično.** Po uporabi stikal za upravljanje dvigala se ne dotikajte oči, nosu ali ust ter si umijte roke.

Upravniki večstanovanjskih stavb morajo poskrbeti, da se najmanj dvakrat dnevno organizira **razkuževanje opreme v skupnih prostorih v in ob večstanovanjskih stavbah.** V večstanovanjskih stavbah, ki nimajo upravnika, morajo po odloku obveznosti razkuževanja zagotoviti lastniki sami.



# KAJ NAJ NAREDIM Z DOMAČIMI ŽIVALMI, ČE SEM V SAMOIZOLACIJI?



- Če imate možnost, živali začasno oddajte svojcem ali prijateljem. Če nimate te možnosti, obdržite živali pri sebi.
- Če živite v enostanovanjski stavbi z lastnim dvoriščem, odpeljite psa na ograjeno dvorišče, a le za čas opravljanja potrebe. Psov ne puščajte brez nadzora!
- Če živite v večstanovanjski stavbi, omogočite psu opravljanje potrebe v stanovanju. Izberite prostor, kjer pes lahko opravlja potrebo, na tla položite plenično podlogo, star časopis ali drugo.
- Mačk ne spuščajte ven, temveč jim opravljanje potrebe zagotovite v mačjem stranišču.
- **V kolikor nimate druge možnosti oskrbe živali, pokličite Štab Civilne zaščite MONG na telefonsko številko 05 335 01 07.**

# ALI LAHKO PREČKAM MEJO Z ITALIJO?



KORONAVIRUS  
info

**DA**, a pod pogoji, da vstopate zaradi delovnih obveznosti, zdravstvenih obveznosti ali drugih posebnih potreb (nujno varstvo otrok, oskrba starejših). Slovensko-italijansko mejo je dovoljeno prečkati le **na štirih nadzornih točkah na cestnih povezavah med Slovenijo in Italijo, nam najbližja je v Vrtojbi, odprta je ves čas. Pred vstopom v Italijo morate izpolniti dvojezično izjavo glede nujnosti gibanja**, ki je objavljena tudi na spletni strani Mestne občine Nova Gorica.

V Mestni občini Nova Gorica je **dvolastnikom**, ki imajo svoja zemljišča na obeh straneh državne meje, **omogočen prehod meje na nekdanjem dvolastniškem mejnem prehodu v Solkanu med 8.00 in 20.00**, vendar zgolj z namenom opravljanja nujnih kmetijsko-poljedelskih opravil. Nujna je **predhodna samoprijava na občinskem obrazcu**, ki ga najdete na spletni strani Mestne občine Nova Gorica.

# ALI SE KRŠITELJE VLADNEGA ODLOKA KAZNUJE?



KORONAVIRUS  
info

**DA.** Kršitelje se kaznuje. Globe za prekrške se izrekajo po zakonu, ki ureja nalezljive bolezni, in sicer od 400 do 4.000 evrov.

## KDO IZVAJA NADZOR?

Izvajanje vladnega odloka nadzorujejo pristojne **inšpekcijske službe in policija** ob pomoči pripadnikov civilne zaščite.



**KORONAVIRUS**  
info

# **ZA KOGA NE VELJA ODLOK O ZAČASNI SPLOŠNI PREPOVEDI GIBANJA IN ZBIRANJA LJUDI NA JAVNIH MESTIH IN POVRŠINAH V REPUBLIKI SLOVENIJI?**

**Odlok se ne uporablja izključno za dejavnosti, s katerimi se zagotavlja delovanje organov države, lokalnih skupnosti in javnih opravil, ki jih izvajajo pristojne službe.**

# KAKO POSLUJE MESTNA OBČINA NOVA GORICA?



Poslovanje občinske uprave je omejeno na najbolj nujne zadeve.

Uradne ure za sprejem strank so odpovedane, občinske službe so dosegljive preko telefona, e-pošte in pošte, vloge lahko oddate po pošti in e-pošti na naslov **mestna.obcina@nova-gorica.si** ter v avli občinske stavbe ob posamičnem vstopanju.

Za morebitne nujne sprejeme strank se je potrebno predhodno naročiti preko telefona **05 335 0111**.



**KORONAVIRUS**  
info

# **KAKO POSLUJE UPRAVNA ENOTA NOVA GORICA?**

Izvajanje nalog na upravni enoti je omejeno na najbolj nujne zadeve.

Za obisk upravne enote se mora stranka predhodno naročiti po telefonu oziroma preko e-pošte ali navadne pošte. Stranke se sprejema samo za najnujnejše primere. Vloge strank, razen v nujnih primerih, upravna enota sprejema zgolj v elektronski obliki ali po navadni pošti. Sklepanje zakonskih ali partnerskih zvez se ne izvaja. Veljavnost voznških dovoljenj in izkaznic o voznških kvalifikacijah je podaljšana do 17. junija 2020. Za dodatne informacije lahko pokličete na telefonsko številko **05 330 61 00** ali pišete na e-naslov **[ue.novagorica@gov.si](mailto:ue.novagorica@gov.si)**.





KORONAVIRUS  
info

## ZA DODATNA VPRAŠANJA

se lahko obrnete na  
Štab Civilne zaščite  
Mestne občine Nova Gorica  
na telefonsko številko

**05 335 01 07**

Najbolj pomembno je **dosledno upoštevanje** vseh preventivnih ukrepov ter sodelovanje med občani in vsemi ustanovami, ki skrbijo za uresničevanje ukrepov, saj le **s skupnimi močmi lahko rešimo življenje in zajezimo širitev koronavirusa.**

**Bodimo strpni in ostanimo zdravi!**





# NAJNOVEJŠE INFORMACIJE

Vabimo vas, da spremljate spletno stran  
Mestne občine Nova Gorica

**[www.nova-gorica.si/koronavirus](http://www.nova-gorica.si/koronavirus)**



MESTNA OBČINA NOVA GORICA